

**AKTIV DURCH
DIE WOCHE!**

WOCHE
13.-19. Mai 2024



**DER ORT
FÜR
SPORT
SPORTPARK
RABENBERG**



*Dein aktiver Urlaub
auf dem Rabenberg.*

SPORTPARK
RABENBERG

AKTIV DURCH DIE WOCHE!

Anmeldung für die Kurse an unserer Rezeption.
Pro Tag wird mindestens ein **kostenpflichtiges** Kursangebot durchgeführt.
Beachten Sie, dass die Outdoorkurse und die Geräteausleihe witterungsabhängig sind - es steht ein Alternativprogramm zur Verfügung.

WOCHE
13.-19. Mai 2024

Montag, 13.05.2024

KLETTERN AN DER KLETTERWAND

15:30 - 16:30 Uhr Sporthalle 2



8,- Euro pro Person

SCHWIMMEN
7:00 - 8:00 Uhr & 17:00 - 18:00 Uhr
AUSLEIHE VON OUTDOOR - EQUIPMENT
Absprache mit der Rezeption

Dienstag, 14.05.2024

SCHWIMMEN
7:00 - 8:00 Uhr & 18:00 - 19:00 Uhr
AUSLEIHE VON OUTDOOR - EQUIPMENT
Absprache mit der Rezeption

BRAIN-FITNESS

14:00 - 15:00 Uhr Tanzsaal



8,- Euro pro Person

Mittwoch, 15.05.2024

OUTDOOR-TRAINING

9:30 - 10:30 Uhr Outdoor-Fitness-Parcours



9,- Euro pro Person

FUNKTIONELLES INDOOR-TRAINING (Schlechtwetterersatz)
9:30 - 10:30 Uhr Fitnessraum (9,- Euro pro Person)
SCHWIMMEN
12:00 - 13:00 Uhr & 18:00 - 19:00 Uhr
AUSLEIHE VON OUTDOOR - EQUIPMENT
Absprache mit der Rezeption

Donnerstag, 16.05.2024

LASERBIATHLON (Schlechtwetterersatz)
13:30 - 14:30 Uhr Sporthalle 1 (9,- Euro pro Person)
SCHWIMMEN
7:00 - 8:00 Uhr & 18:15 - 20:00 Uhr
AUSLEIHE VON OUTDOOR - EQUIPMENT
Absprache mit der Rezeption

MOUNTAINBIKE - SCHNUPPERKURS (FÜR KINDER)

9:30 - 11:30 Uhr Treff Rezeption



12,- Euro pro Person + entl. Bikeausleihe



Wander- und Bikebus jeden Mittwoch
(Fahrten mit der "Gästekarte Erzgebirge" sind kostenfrei.)

Weitere Informationen auf Seite 4

SPORTPARK RABENBERG

AKTIV DURCH DIE WOCHE!

Anmeldung für die Kurse an unserer Rezeption.
Pro Tag wird mindestens ein **kostenpflichtiges** Kursangebot durchgeführt.
Beachten Sie, dass die Outdoorkurse und die Geräteausleihe witterungsabhängig sind - es steht ein Alternativprogramm zur Verfügung.

WOCHE
13.-19. Mai 2024

Freitag, 17.05.2024

TABATA
15:30 - 16:30 Uhr Tanzsaal



8, Euro pro Person

SCHWIMMEN
7:00 - 8:00 Uhr & 14:30 - 15:30 Uhr
AUSLEIHE VON OUTDOOR - EQUIPMENT
Absprache mit der Rezeption

Samstag & Sonntag

SCHWIMMEN SAMSTAG
14:00 - 15:00 Uhr & 20:30 - 21:30 Uhr
SCHWIMMEN SONNTAG
8:00 - 9:00 Uhr & 15:30 - 16:30 Uhr
AUSLEIHE VON OUTDOOR - EQUIPMENT
Absprache mit der Rezeption

SCHWIMMEN



Samstag & Sonntag



BIKESCHULE KETTENJAGD (alle Kurse 9:00 - 17:00 Uhr)
Samstag, 18. Mai
Tageskurs Youth Shredders: Aufbaukurs
Tageskurs Level 01 - Basic
Sonntag, 19. Mai
Tageskurs Level 03 - Expert
Specialkurs E-Bike
<https://www.trailcenter-rabenberg.de/kurse-camps/>



Sportbar



jeden Freitag und Samstag geöffnet
von 19:30 - 24:00 Uhr

SPORTPARK
RABENBERG



HIKE & BIKE

RABENBERG - FICHELBERG - KEILBERG

BEQUEM MIT DEM WANDER- UND BIKEBUS

von 15.05. bis 30.10.2024 (Bikebus ab 01.06.2024)

Nutzen Sie unseren wöchentlichen Wander- und Bikebus am Mittwoch für einen Ausflug nach Oberwiesenthal oder dem Keilberg. Die Nutzung ist für Sie mit der Gästekarte Breitenbrunn kostenfrei.

SIE HABEN DREI MÖGLICHKEITEN

Geführte Wanderung: Einstieg in den Wanderbus vor der Rezeption – Fahrt bis zur Station Bächelhütte/ Tellerhäuser – Teilnahme an einer geführten Wanderung mit Wanderleiter bis zum Schmalspurbahn Museum Rittersgrün – dort holt Sie der Bus am Nachmittag wieder ab. Streckenlänge ca. 12 km, Dauer: ca. 5 h, Unterwegs besteht die Möglichkeit zur Einkehr am neuen Imbiss in Ehrenzipfel.

Sie nutzen den Tag in Oberwiesenthal und Umgebung und erkunden die wunderbare Landschaft rund um den Fichtelberg – Sachsens höchsten Gipfel.

Sie nutzen den Bikebus, um auf dem Keilberg oder dem Fichtelberg Fahrrad zu fahren.

FAHRPLAN (nach Voranmeldung)

Sportpark Rabenberg-Erlabrunn-Breitenbrunn-Rittersgrün-Tellerhäuser-Keilberg-Oberwiesenthal		Oberwiesenthal-Keilberg-Tellerhäuser-Rittersgrün-Breitenbrunn-Erlabrunn-Sportpark Rabenberg		
	ab		an	
09:00	↓	Sportpark Rabenberg	↑	16:31
09:15		Erlabrunn, Hotel Alte Schleiferei		16:16
09:20		Breitenbrunn, Dorfberg		16:11
09:25		Breitenbrunn, Erzgebirgsidyll		16:06
09:30		Breitenbrunn, Adner's Gasthof & Hotel		16:01
09:38		Rittersgrün, Landhotel Rittersgrün		15:53
09:40		Rittersgrün, Schule		15:50
09:43		Ehrenzipfel, Imbiss am Kaffenberg		15:47
09:53		Tellerhäuser, Wendeschleife		15:37
09:56		Oberwiesenthal, Bächelhütte		15:34
09:58		Oberwiesenthal, Neues Haus Grenzübergang		15:32
10:10	Keilberg Gipfel	15:20		
10:30	Oberwiesenthal, Schwebebahn / Sparingberg	15:00		
	an		ab	



Bitte melden Sie sich spätestens bis Dienstag 21:00 Uhr bei unserer Rezeption an.

SPORTPARK
RABENBERG

AKTIV DURCH DIE WOCHE!

Gestalte deine Woche ganz nach deinem Geschmack. Mit unseren zahlreichen Sport- und Freizeitangeboten kannst du deinen Aufenthalt flexibel planen.



SCHWIMMEN

aktuelle Zeiten an der Monitorwand



FITNESSRAUM

07:00 - 22:00 Uhr*



TRAILS OPEN

8:00 - 17:00 Uhr



ABENTEUERPARK 860

aktuelle Öffnungszeiten auf der Webseite



BIKEVERLEIH-TRAILCENTER

9:00 - 17:00 Uhr



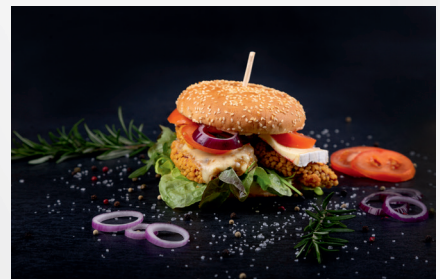
SKIMATTE

täglich*



BOWLING, DART, BILLARD

täglich*



TRAILCAFE

Sa. & So. 9:00 - 17:00 Uhr

*nach Absprache mit der Rezeption

AUSLEIHE VON GERÄTEN

Absprache mit unserer Rezeption.

Die Geräteausleihe ist teilweise **kostenpflichtig und witterungsabhängig**.



INLINE SKATES
ab Größe 28



NORDIC-WALKING-EQUIPMENT



MOUNTAINBIKE



TENNIS-ZUBEHÖR
Ball und Schläger



TRAIL-BIKE



SQUASH-ZUBEHÖR
Ball und Schläger



GPS-GERÄT



WAVEBOARD